

オペラの レシピ

♪♪ ~オペラを創ろう!~

藝大21 東京藝術大学演奏藝術センター企画
藝大フレンズ賛助金助成事業

藝大とあそぼう
2016

2016年7月2日(土)
14:00開演 (13:30開場)
東京藝術大学奏楽堂 (大学構内)

入場料 高校生以上 1,000円
小・中学生 500円
未就学児 無料 (3歳から入場できます)

全席自由

第1部 オペラの できるまで

ものがたり ざいりょう
「物語」という材料に
「音楽」の衣をまとわせ
「演出」ソースをかければ
おいしいオペラの
できあがり

第2部 ミニ・オペラ 《魔法の笛》

(台本・演出:佐藤美晴)

モーツァルトのオペラ《魔笛》を
ぐっと圧縮して
35分でご紹介します

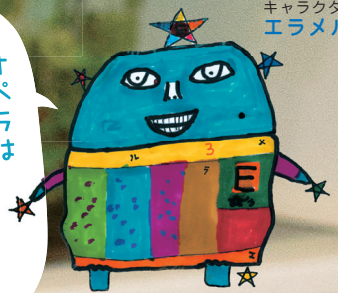
ナビゲーター 櫻井章喜(文学座)

出演 金山京介(タミーノ)、竹田舞音(パミーナ)、
石井基幾(ババゲーノ)、七澤 結(ババゲーナ)、
横山和美(夜の女王) ほか

演奏 丁 仁愛(フルート)、松岡あさひ(ピアノ)

※スケジュール、曲目、出演者等は都合により
変更になる場合もあります

オペラは
どのようにできるのか
一緒に考えよう!



藝大とあそぼう
キャラクター
エラメルくん

パペット:金井萌々 撮影:進藤綾音

チケット取り扱い

- 東京芸術大学生協同組合(店頭販売のみ) **03-3828-5669**
- ヴォートル・チケットセンター **03-5355-1280** <http://ticket.votre.co.jp/>
- チケットぴあ **0570-02-9999** (Pコード:287-974) <http://t.pia.jp/>
- 東京文化会館チケットサービス **03-5685-0650** <http://www.t-bunka.jp/ticket/>
- イープラス (e+) <http://eplus.jp/>

お問い合わせ | 東京藝術大学演奏藝術センター
050-5525-2300

東京藝術大学ホームページ
<http://www.geidai.ac.jp>

主催:東京藝術大学演奏藝術センター・東京藝術大学音楽学部



オペラのレシピ

～オペラを創ろう！

2016年7月2日(土)

14:00開演 (13:30開場)

東京藝術大学演奏堂 (大学構内)

入場料 高校生以上 1,000円
小・中学生 500円
未就学児 無料 (3歳から入場できます)

全席自由

第1部 オペラのできるまで

オペラをオペラとして成り立たせる要素を、以下の3つの視点から、実験を交えながら考えてみましょう。

- ① 台本という名の物語 ② セリフが歌になるまで ③ 舞台美術の役割

演奏予定曲目 モーツァルト《フィガロの結婚》第3幕より「手紙の二重唱」
オッフェンバック《ホフマン物語》第2幕より「オランピアのアリア」

ナビゲーター：櫻井章喜 (文学座)

第2部 ミニ・オペラ 《魔法の笛》

演奏予定曲目 モーツァルト《魔笛》より「おいらは鳥刺し」「何と美しい絵姿」
「何という不思議な笛の音」「夜の女王のアリア」

出演：金山京介 (タミーノ)、竹田舞音 (パミーナ)、石井基幾 (パパゲーノ)、
七澤 結 (ババゲーナ)、横山和美 (夜の女王)

※スケジュール、曲目、出演者等は都合により変更になる場合もあります

予告 藝大オペラ第62回定期公演 モーツァルト《コシ・ファン・トゥッテ》

2016年10月8日(土)、9日(日) 両日とも 14:00開演

東京藝術大学演奏堂

入場料 S席 5,000円 全席指定 7月6日(水) 発売
バルコニー席 4,000円



【所在地】〒110-8714 東京都台東区上野公園12-8

【交通案内】

JR上野駅(公園口)・鶯谷駅(南口)、東京メトロ千代田線根津駅より 徒歩10分

京成線京成上野駅、東京メトロ日比谷線上野駅・銀座線上野駅より 徒歩15分

台東区循環バス「東西めぐりん」

② 上野駅・上野公園から (東京芸術大学経由)

⑤-1 東京芸術大学下車 [30分間隔]

※駐車場はございませんので、お車のご来場はご遠慮ください。



藝大とあそぼう
キャラクター
エラメルくん



お問合わせ

東京藝術大学演奏芸術センター
050-5525-2300 <http://www.geidai.ac.jp>